



AFFILIATO F.I.E.

Gruppo Trekking Bagno a Ripoli

18 Giugno 2023



Le tre punte di Bagno a Ripoli

Poggio Incontro - Montecucco - Poggio Firenze

Percorso A: *Bagno a Ripoli – tre punte – Bagno a Ripoli*

Partenza ore 8.00 dai giardini di Bagno a Ripoli

Lunghezza: km 27 circa - **Dislivello:** 946 m in salita e discesa - **Difficoltà:** EE -

Percorrenza: 8 ore circa, escluso le soste

Percorso B: *Bagno a Ripoli – San Donato in Collina*

Partenza: ore 8.00 dai giardini di Bagno a Ripoli

Lunghezza: km 21 circa - **Dislivello:** 540 m. in salita e discesa - **Difficoltà:** E **Tempo di percorrenza:** 7 ore circa, escluso le soste

Per permettere una più ampia partecipazione è prevista una variante sul percorso (vedi programma).

Percorso C: *San Donato in Collina – Bagno a Ripoli*

Partenza: da San Donato in Collina ore: 12.00

Lunghezza: Km. 10 circa – **Dislivello:** 150 m. in salita e discesa – **Difficoltà:** T – **Tempo di percorrenza:** 4 ore circa, escluso soste

Si consiglia abbigliamento da Trekking adeguato alla stagione, scarponcini con suola scolpita, bastoncini, munirsi di acqua e/o thermos con bevande calde.

Coordinatori: Dante Morganti 3338346480 Marco Meli 3285637927

Aiutanti : Claudio Loppi ; Rossella Rossi ; Tiziano Rugiati ; Sonia Casini; Carlo Risani

Hanno visionato il percorso : Carlo R. Claudio L. Marco M. Peraldo G. Tiziano R

Programma

Con i percorsi **A** e **B** partiamo in direzione di Rimaggino seguendo le indicazioni B.C. – Borghi e Colline. Alla chiesa di Quarto (120m) possiamo ammirare il panorama su Firenze. In prossimità della Torre Terigi (242 m) prendiamo il sentiero che ci porterà al Ponte del Batacchi , qui il sentiero che si alza repentino e con un lungo traverso, panoramico con qualche scalino, ci dirigiamo verso Fontibolli, fino ad incontrare il sentiero B.C. (360 m) che ci porterà al Poggio dell'Incontro (590 m 7,5 km) la prima punta. Da qui possiamo già vedere le altre due punte, Cruciferro e Poggio Firenze. Costeggiamo il muro di recinzione del Convento e scendiamo per un sentiero dove troveremo alcune strutture per M.T.B. Al quadrivio Croce dei Frati (475m) prendiamo il sentiero CAI 00 che sale verso Poggio Cruciferro (547 m) spartiacque fra il Valdarno Superiore con la maestosità del Pratomagno

a Levante e la conca fiorentina a Ponente . Proseguendo sul CAI 00 arriveremo a San Donato (430 m e 12 km circa) il sentiero nel bosco non presenta particolari difficoltà, transiteremo presso una vecchia fornace di calce. Attraversando dei campi terrazzati con olivi arriviamo nell'aia del nostro socio Dante dove è prevista la sosta pranzo.

Qui termina il **percorso B**. Chi vorrà continuare può percorrere, insieme al gruppo **C**, via di Montisoni dove, in prossimità della chiesa, si ricongiungerà con il gruppo del **percorso A** che scende da Poggio Firenze.

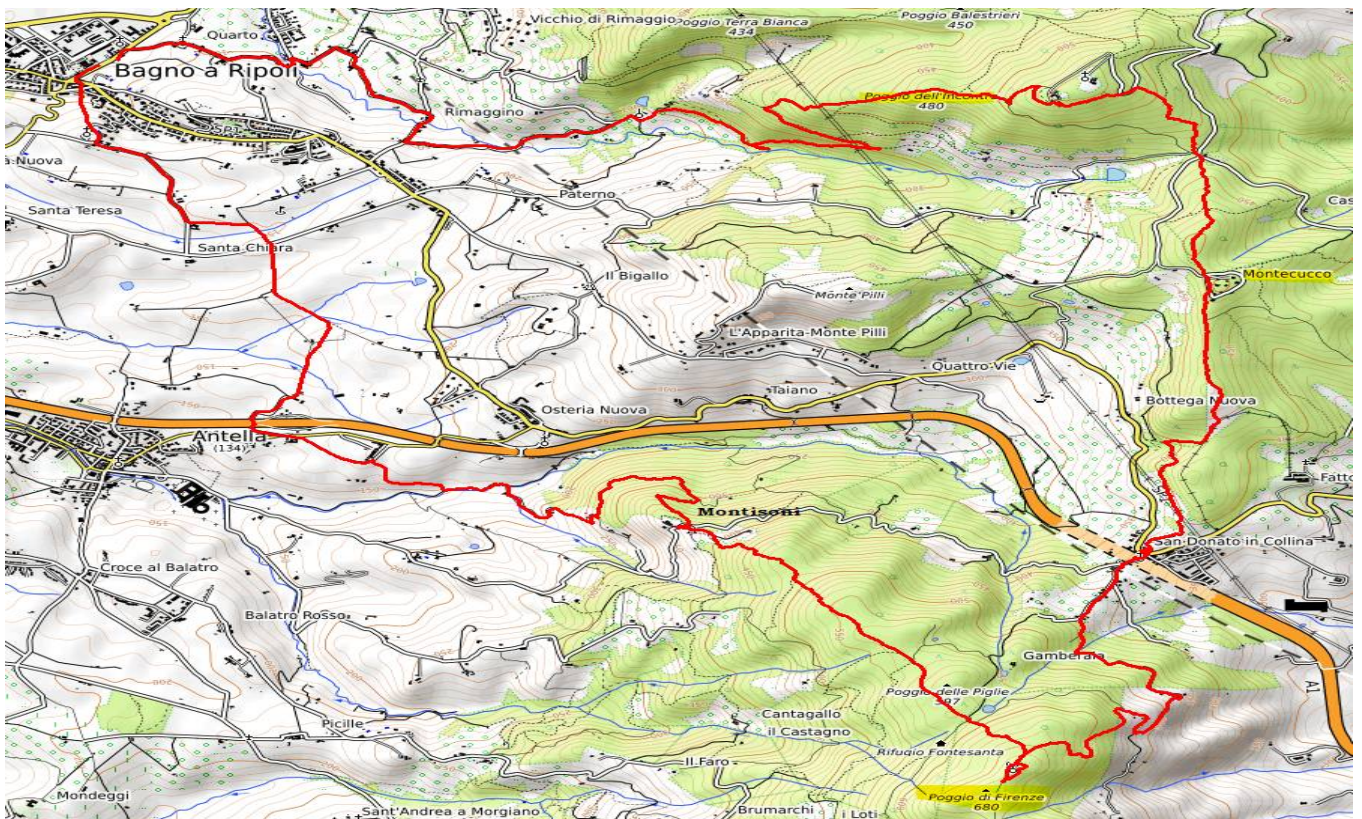
Lasciata l'aia di Dante proseguiamo sul sentiero CAI 00 in direzione Poggio Firenze (724 m 17 km) nostra ultima punta. Purtroppo Poggio Firenze è invaso dai ripetitori televisivi e telefonici . Scendiamo per un sentiero aspro che attraversa un bosco di castagni e arrivati al Parco di Fonte Santa (650 m) prendiamo a sinistra il sentiero B.C. e scendiamo ancora, tra la vegetazione di scardiccioni, pini e querce con qualche isolato castagno. Il sentiero si fa stretto e ripido e quando sfocia in un campo con olivi scorgeremo la chiesa di San Lorenzo a Montisoni (438 m 20 km) che domina la valle dell' Antella.

Qui ci congiungeremo con i partecipanti del percorso C.- Aggiriamo sulla destra Montisoni e prendiamo uno stradello in discesa, che ci porterà attraverso il bosco e tra olivi con qualche rara casa, al torrente Isona o Borro di San Giorgio (200 m). Lo costeggiamo per un breve tratto fino a salire a destra per strada sterrata verso villa Peruzzi. Attraversiamo via U. Peruzzi in prossimità dell'Autogrill Pavesi (230 m 24 km). Passiamo il sottoponte autostradale, dove i lavori della terza corsia dell'A1 hanno creato un caos di cantieri. Lasciatoci tutto questo alle spalle percorriamo questi ultimi chilometri di strade e viottole di campagna con olivi e alberi da frutto. Costeggiamo il campo da golf e seguiamo il sentiero BC (200 m 26 km) sino alla chiesa di San Tommaso a Baroncelli. Da qui proseguiamo fino ad imboccare la viottola di Reggiolo che ci porterà alle spalle dell'edificio comunale e poco dopo al punto di partenza

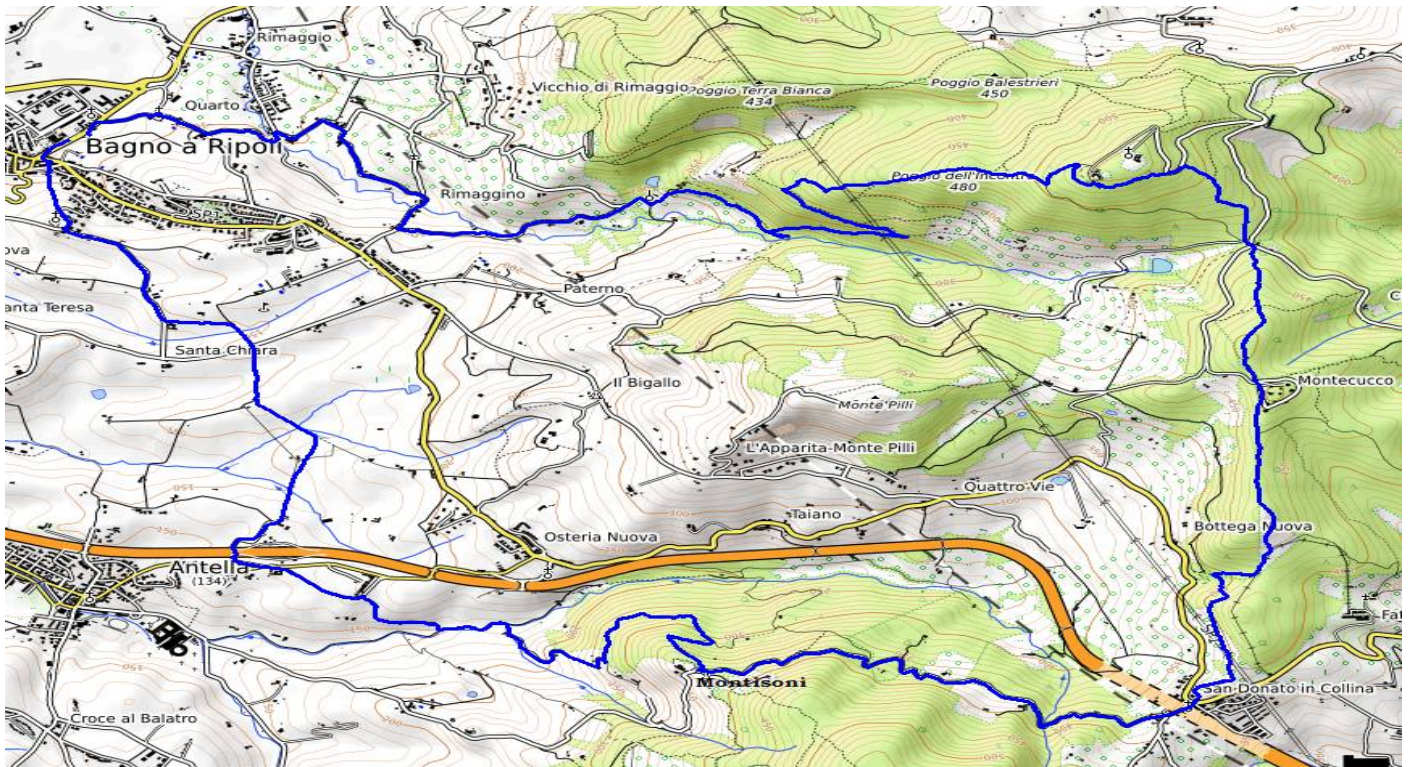
Percorso B (chi sceglie di continuare) e **Percorso C**: lasciata l'aia di Dante, nei pressi del parcheggio, si prende a destra la comoda strada sterrata fino ad arrivare a Montisoni, dove ci ricongiungeremo con la comitiva che scende da Poggio Firenze e tutti insieme raggiungeremo Bagno a Ripoli dove si chiude l'anello delle tre punte!!!



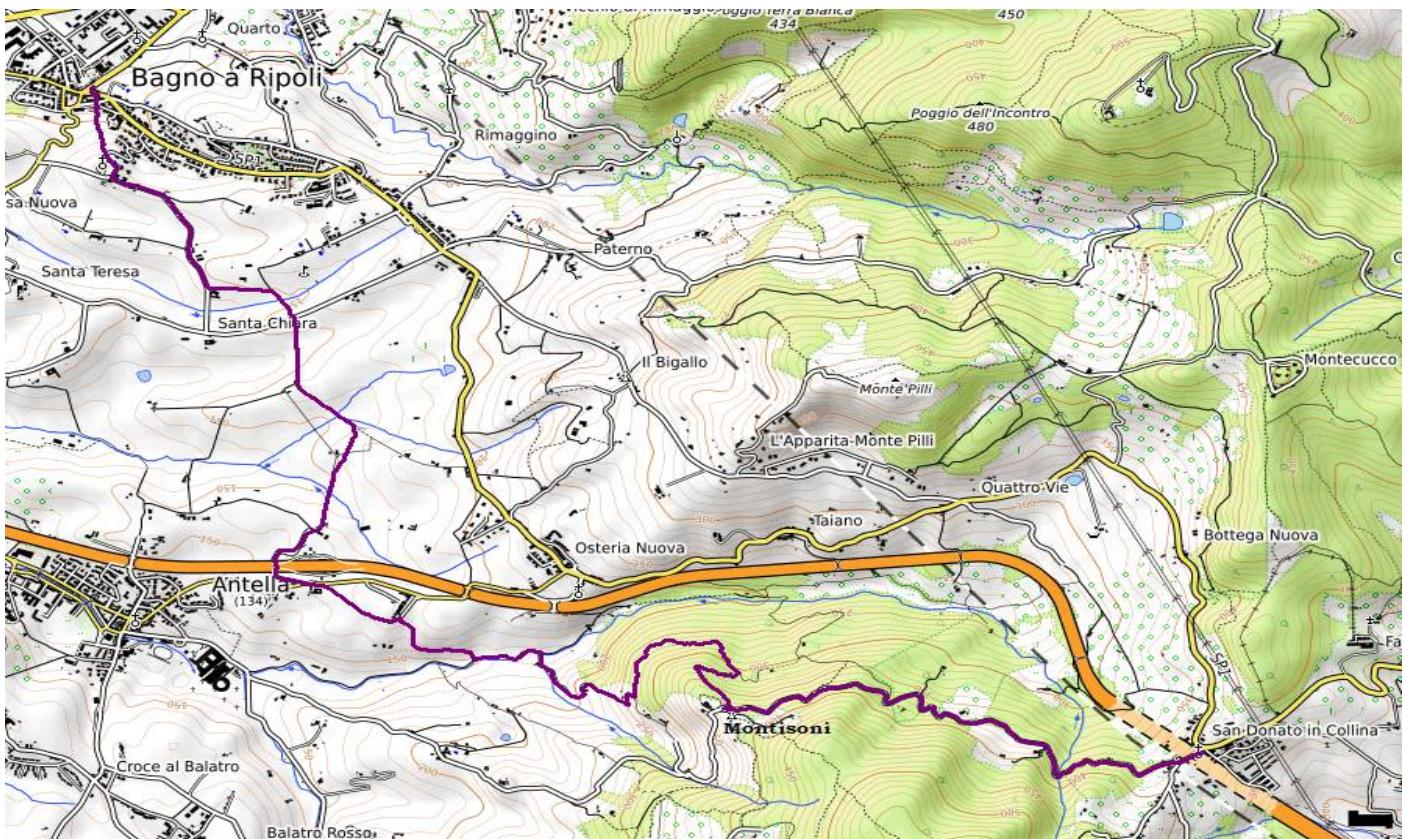
Dislivello del percorso **A**



Percorso **A**



Percorso B



Percorso C